



CARACTÉRISTIQUES TECHNIQUES

Du MAZDA CX-5

ÉNERGIE	ESSENCE		DIESEL			
	2.0L Skyactiv-G 165ch 4x2		2.2L Skyactiv-D 150ch 4x2		2.2L Skyactiv-D 184ch 4x4	
Motorisations						
Boîte de vitesses	Manuelle	Automatique	Manuelle	Automatique	Manuelle	Automatique
Type	4 cylindres en ligne - 16s					
Cylindrée	1 998		2 191			
Taux de compression	13,0:1		14,4:1			
Puissance (kW/ch à tr/min)	121 à 6 000		110 à 4 500		135 à 4 000	
Puissance administrative (cv)	9		8		10	
Couple (Nm à tr/min)	213 à 4 000		380 entre 1 800 et 2 600		445 à 2 000	
Performances (sur circuit)*						
Vitesse maximum (km/h)	201	192	204	200	211	208
Accélération de 0-100 km/h (s)	10,3	9,8	9,9	10,7	9,3	9,6
Consommations de carburant et émissions de CO ₂ - NEDC Corrélaté ⁽¹⁾						
Extra-urbaine (L/100 km)	17" : 5,3 19" : 5,1	5,9	17" : 4,6 19" : 4,5	5,1	4,8	5,1
Mixte (L/100 km)	17" : 6,0 19" : 5,8	6,6	17" : 5,0 19" : 4,9	5,5	5,2	5,5
Urbaine (L/100 km)	7,1	7,8	17" : 5,6 19" : 5,5	6,1	5,8	6,2
Émissions de CO ₂ (cycle mixte) (g/km)	17" : 135 19" : 133	150	17" : 130 19" : 128	143	137	145
Consommations de carburant et émissions de CO ₂ - WLTP ⁽²⁾						
Phase de basse vitesse (L/100 km)	17" : 8,4 19" : 8,6	9,7	17" : 6,4 19" : 6,1	7,6	7,2	8,4
Phase de haute vitesse (L/100 km)	17" : 6,3 19" : 6,2	6,6	17" : 5,1 19" : 5,0	5,6	6,0	6,1
Phase de vitesse mixte (L/100 km)	17" : 7,2 19" : 7,1	7,7	17" : 5,9 19" : 5,7	6,5	6,6	7,1
Émissions de CO ₂ (phase de vitesse mixte) (g/km)	17" : 163 19" : 160	173	17" : 154 19" : 151	171	175	186
Poids et dimensions						
Longueur hors tout (mm)	4 550					
Largeur hors tout (mm)	1 840					
Hauteur avec antenne type requin (mm)	17" : 1 675 19" : 1 680			19" : 1 680		
Empattement (mm)	2 700					
Poids à vide minimum (kg)	17" : 1 452 19" : 1 463	1 480	17" : 1 580 19" : 1 590	1 607	1 662	1 684
Poids à vide maximum (kg)	17" : 1 505 19" : 1 530	1 560	17" : 1 645 19" : 1 655	1 680	1 735	1 745
Poids total autorisé en charge (kg)	2 020	2 035	2 130	2 143	2 220	2 235
Poids tractable - Sans freins	750					
Poids tractable - Avec freins, pente de 12%	1 800	2 000				2 100
Volume de coffre selon VDA (L)						
Configuration 5 places (jusqu'à la ceinture de caisse et incluant le logement intégré sous le plancher)	506		494			
Configuration 2 places (jusqu'au plafond et incluant le logement intégré sous le plancher)	1 377		1 365			
Contenance du réservoir	56			58		
Pneumatiques	225/65R17 225/55R19			225/55R19		

* Dans les conditions d'essai de Mazda.

⁽¹⁾ Consommations et émissions homologuées en WLTP converties en NEDC (règlement 2018/1832).

⁽²⁾ Consommations et émissions homologuées en WLTP (règlement 2018/1832).

MAZDA À VOTRE SERVICE

Afin que vous n'ayez à penser qu'au plaisir de conduire, Mazda a développé deux offres de services. Votre concessionnaire se tient à votre disposition pour plus de détails.

MAZDA SERENITE

Une garantie complémentaire et une assistance qui couvrent votre véhicule Mazda jusqu'à 7 ans et sans kilométrage maximal. Choisissez entre 12, 24, 36 et 48 mois supplémentaires au-delà de la garantie constructeur Mazda de 3 ans et/ou 100 000 km (au premier des deux termes échus).

Tarifs TTC⁽³⁾ :

	12 mois	24 mois	36 mois	48 mois
AU COMPTANT	323 €	647 €	974 €	1 303 €

⁽³⁾ Tarifs client au 1^{er} janvier 2020 pour les véhicules de moins de 12 mois et moins de 100 000 km. Conformément aux conditions en vigueur d'ICARE ASSURANCE pour l'extension de garantie et d'ASSURIMA pour l'assistance. ICARE ASSURANCE, 93 rue Nationale, 92100 Boulogne-Billancourt, société anonyme au capital de 1 473 216 euros, RCS Nanterre, N° 327 061 339, entreprise régie par le Code des assurances. ASSURIMA, 118 avenue de Paris, CS40000, 79033 Niort cedex 9, 481 514 149 RCS NIORT, entreprise régie par le code des Assurances.

MAZDA TRANQUILLITE

Un contrat d'entretien qui vous permet de maîtriser votre budget « entretien » automobile pour votre Mazda. Déterminez votre durée de contrat de 36 à 72 mois et payez au comptant ou par mensualités.

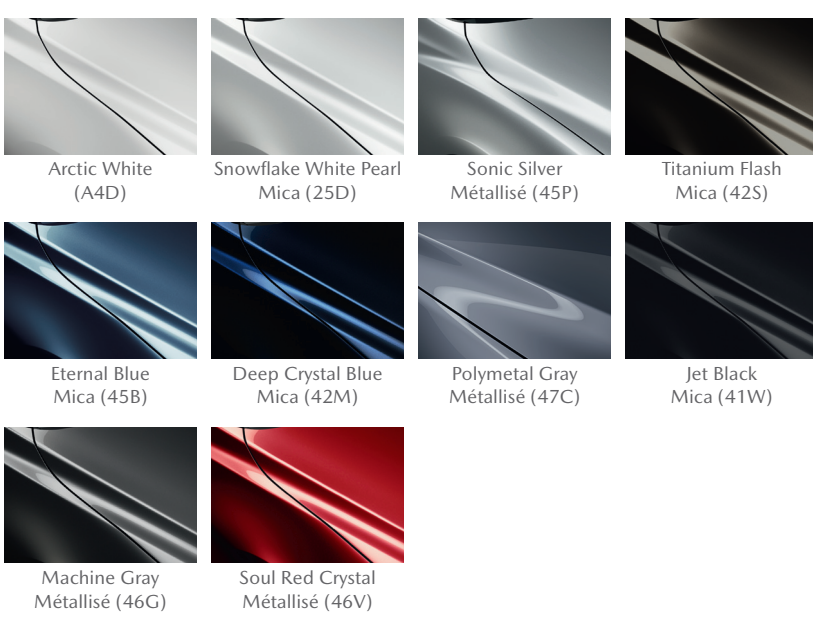
Exemple de tarifs TTC⁽⁴⁾ pour moins de 20 000 km/an :

ESSENCE / DIESEL	36 mois	48 mois	60 mois	72 mois
AU COMPTANT	999 € / 1 099 €	1 399 € / 1 599 €	1 899 € / 2 099 €	3 199 € / 3 499 €
MENSUEL	42 € / 48 €	45 € / 51 €	47 € / 52 €	54 € / 56 €

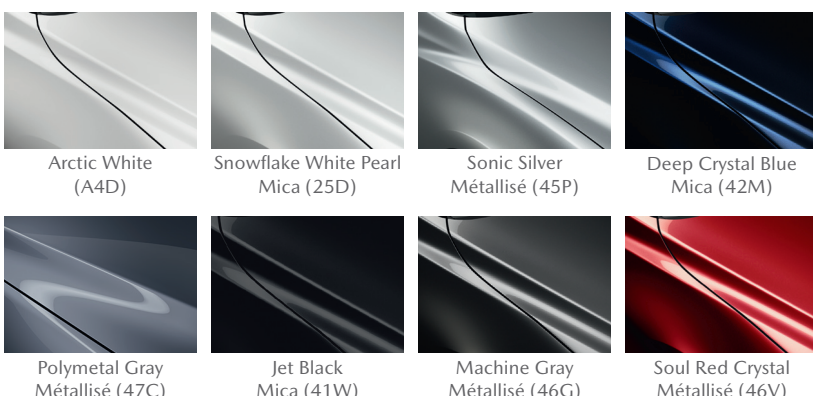
⁽⁴⁾ Tarifs client au 1^{er} janvier 2020 pour les véhicules de moins de 6 mois et moins de 10 000 km. Conformément aux conditions en vigueur d'ICARE pour l'entretien. ICARE, 93 rue Nationale, 92100 Boulogne-Billancourt, société anonyme au capital de 1 067 850 euros, RCS Nanterre N° 378 491 690.

Document non contractuel

COLORIS



COLORIS TAKUMI



JANTES



Jantes alliage 17" « Grey Metal » (Éléance, Dynamique)

Jantes alliage 19" « Silver » (Sélection)

INTÉRIEURS



Tissu noir (Éléance, Dynamique)

Cuir⁽⁵⁾ noir (Sélection)

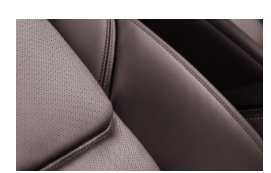
Cuir⁽⁵⁾ « Pure-White » (Sélection)

JANTES TAKUMI



Jantes alliage 19" « Bright » (Takumi)

INTÉRIEUR TAKUMI



Cuir⁽⁵⁾ « Deep Brown Nappa » (Takumi)



OPTIONS

- Peinture Métallisée ou Mica = **600 €***
(sauf Machine Gray = **750 €*** et Soul Red Crystal = **900 €***)
- Boîte de vitesses Automatique = **2 000 €***
(non disponible sur la version 2.0L Skyactiv-G 165 ch 4x2 Éléance)

⁽⁵⁾ Seules les zones portantes des sièges (assise, dossier, renforts latéraux) sont revêtues des garnitures mentionnées.

* Tarifs TTC maximum conseillées dans le réseau Mazda au 24/01/2020, sous réserve de changements. Pour toute information complémentaire, veuillez contacter votre Concessionnaires ou Réparateur Agréé Mazda.

ÉLÉGANCE

SÉCURITÉ

- Contrôle dynamique de stabilité (DSC)
- Détection des piétons de nuit
- Antipatinage électronique (TCS)
- Système d'antiblocage des roues au freinage (ABS)
- Répartiteur électronique de freinage (EBD)
- Aide au freinage d'urgence (EBA)
- Aide au freinage intelligent en mode urbain (SCBS avancé) avec détection des piétons (jour/nuit)
- Assistant de maintien à la trajectoire (LAS)
- Avertisseurs de franchissement de ligne (LDWS)
- Gestion automatique des feux de route (HBCS)
- Système de signalisation d'arrêt d'urgence (ESS)
- Système de surveillance des angles morts (BSM) et système de reconnaissance active d'obstacles mobiles en marche arrière (RCTA)
- Airbags frontaux et latéraux (conducteur et passager avant)
- Airbags rideaux avant et arrière
- Système d'antidémarrage
- Système de surveillance de pression des pneus (TPMS)
- Phares à LED avec lave-phares
- Clignotants LED intégrés aux rétroviseurs extérieurs
- Kit de réparation anti-crevaisson

STYLE

- Jantes alliage 17" « Grey Metal »
- Vitres arrière et lunette arrière surteintées
- Décoration de planche de bord « Gunmetal »
- Antenne type « requin »
- Éclairage de plaque à LED

TECHNOLOGIE ET CONNECTIVITÉ

- Système MZD Connect avec écran couleur 8", interface à commandes multiples HMI et système de navigation
- Apple CarPlay™ / Android Auto™
- Ordinateur de bord couleur TFT - LCD avec alarme de vitesse
- Système Bluetooth® avec commandes au volant
- Radio AM/FM + 6 HP
- Prise « jack » auxiliaire + 4 ports USB dont 2 à l'arrière

CONFORT ET AGRÉMENT

- Sièges tissu noir
- Régulateur et limiteur de vitesse réglable
- Capteur de pluie (activation automatique des essuie-glaces avant)
- Allumage automatique des feux
- Fermeture centralisée automatique des portes
- Éclairage d'ambiance intérieur LED (portes avant et arrière, espace aux pieds avant et arrière, coffre, miroir de courtoisie)
- Système Auto Door Locking (ADL)
- Système « G-Vectoring Control Plus » (GVC+)
- Frein à main électrique (EPB) avec fonction « Autohold » et système de freinage d'urgence
- Fonction « Coming / Leaving home »
- Climatisation automatique bi-zone avec grilles de ventilation à l'arrière
- Capteur d'humidité
- Pare-soleil avec miroir de courtoisie et lumière côtés conducteur et passager + rangement côté conducteur

- Vitres électriques avant et arrière, avec commande à impulsion pour chaque vitre
- Démarrage avec bouton « start »
- Assistance au démarrage en côte (HLA)
- Ouverture/fermeture des portes à télécommande
- Rétroviseurs extérieurs chauffants, couleur carrosserie, réglables et rabattables électriquement
- Sièges conducteur et passager avant avec réglage manuel de la longueur, hauteur et inclinaison
- Sièges arrière rabattables 40/20/40
- Sièges arrière avec accoudoir central contenant 2 porte-gobelets
- Volant réglable en hauteur et profondeur
- Volant et pommeau de levier de vitesses gainés de cuir
- Rétroviseur intérieur photochromatique
- Cache-bagages « Karakuri »

ENVIRONNEMENT

- Système d'arrêt et redémarrage automatique du moteur i-Stop
- Système de désactivation des cylindres de série (uniquement disponible sur 2.0L Skyactiv-G 165ch 4x2 BVM)

ESSENCE

2.0L Skyactiv-G
165 ch 4x2 BVM
32 300 €*



DYNAMIQUE

Équipements Élégance + :

SÉCURITÉ

- Aide au freinage intelligent en marche arrière (SCBS arrière)
- Système d'alerte du conducteur (DAA)
- Phares directionnels adaptatifs (AFSL)
- Feux de jour à LED
- Feux arrière à LED
- Phares antibrouillard à LED

TECHNOLOGIE ET CONNECTIVITÉ

- Radio numérique (DAB)

CONFORT ET AGRÉMENT

- Sièges avant chauffants
- Aide au stationnement avant et arrière
- Caméra 360°
- Affichage tête haute projeté (ADD) avec reconnaissance des panneaux de signalisation (TSR)
- Rétroviseurs extérieurs à rabattage automatique (à l'ouverture et fermeture des portes)

- Volant chauffant
- Essuie-glaces dégivrants
- Bouton de sélection du mode de conduite (uniquement avec moteur essence et BVA)

ESSENCE

2.0L Skyactiv-G
165 ch 4x2 BVM
34 900 €*

DIESEL

2.2L Skyactiv-D
150 ch 4x2 BVM
37 300 €*

DIESEL

2.2L Skyactiv-D
150 ch 4x2 BVA
39 300 €*



SÉLECTION

Équipements Dynamique + :

SÉCURITÉ

- Avertisseur d'obstacle frontal (FOW)
- Aide au freinage intelligent (SBS)
- Régulateur de vitesse adaptatif Mazda (MRCC avancé), équipé sur boîte de vitesses automatique, de la fonction Stop&Go
- Phares à LED adaptatifs (ALH)
- Mode Off-Road (TCS OFF)⁽¹⁾

STYLE

- Repose-genoux et accoudoirs central et latéraux avec revêtement vinyle et surpiqures
- Décoration de planche de bord « Metal Wood »
- Jantes alliage 19" « Silver »

TECHNOLOGIE ET CONNECTIVITÉ

- Compteur numérique 7"
- Système audio Bose® avec 10 haut-parleurs

CONFORT ET AGRÉMENT

- Toit ouvrant électrique⁽¹⁾
- Palettes de changement de vitesses au volant (BVA uniquement)
- Hayon à ouverture/fermeture électrique
- Ouverture/fermeture intelligente des portes
- Sellerie cuir⁽³⁾ perforé (noir ou « Pure-White »)
- Sièges avant ventilés

- Siège conducteur avec réglage électrique de la longueur, hauteur, profondeur, inclinaison (avec fonction de mémorisation) et des supports lombaires
- Siège passager avant avec réglage électrique de la longueur, hauteur et inclinaison
- Sièges arrière (droite et gauche) chauffants

⁽¹⁾ Uniquement sur les versions 4x4 Non disponible sur versions 2.0L Skyactiv-G 165ch 4x2 et 2.2L Skyactiv-D 150ch 4x2

ESSENCE

2.0L Skyactiv-G
165 ch 4x2 BVM
38 550 €*

ESSENCE

2.0L Skyactiv-G
165 ch 4x2 BVA
40 550 €*

DIESEL

2.2L Skyactiv-D
150 ch 4x2 BVM
40 950 €*

DIESEL

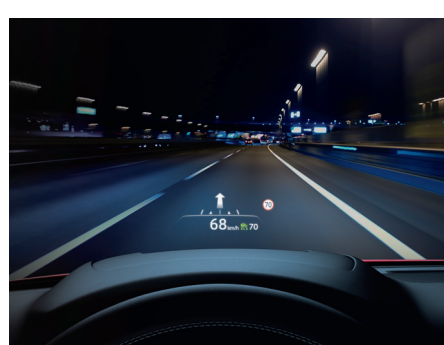
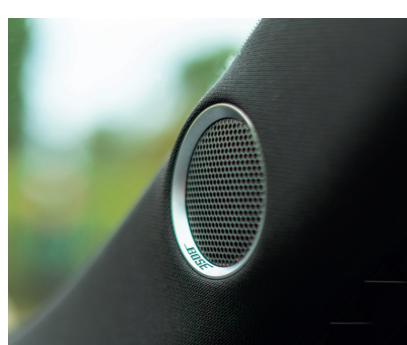
2.2L Skyactiv-D
150 ch 4x2 BVA
42 950 €*

DIESEL

2.2L Skyactiv-D
184 ch 4x4 BVM
44 350 €*

DIESEL

2.2L Skyactiv-D
184 ch 4x4 BVA
46 350 €*



TAKUMI

Équipements Sélection + :

STYLE

- Sellerie cuir⁽³⁾ « Deep Brown Nappa »
- Volant cuir avec surpiqures et cerclage chromé
- Inserts de bois véritable (planche de bord et contre-portes)
- Pavillon de toit noir
- Rétroviseur intérieur sans cadre
- Jantes alliage 19" « Bright »
- Inserts décoratifs chromés (poignée de boîte à gants, commandes des vitres, rétroviseurs et réglages électriques des sièges)

⁽³⁾ Seules les zones portantes (assise, dossier, renforts latéraux) sont revêtues des garnitures mentionnées
* Tarifs TTC maximum conseillés hors options dans le réseau Mazda au 24/01/2020, sous réserve de changements.
Pour toute information complémentaire, veuillez contacter votre Concessionnaire ou Réparateur Agréé Mazda

ESSENCE

2.0L Skyactiv-G
165 ch 4x2 BVM
39 850 €*

DIESEL

2.2L Skyactiv-D
150 4x2 BVM
42 250 €*

DIESEL

2.2L Skyactiv-D
184 ch 4x4 BVM
45 650 €*

ESSENCE

2.0L Skyactiv-G
165 ch 4x2 BVA
41 850 €*

DIESEL

2.2L Skyactiv-D
150 4x2 BVA
44 250 €*

DIESEL

2.2L Skyactiv-D
184 ch 4x4 BVA
47 650 €*



VOTRE CONCESSIONNAIRE MAZDA

Mazda Automobiles France S.A.S
34, rue de la Croix de Fer
78100 Saint-Germain-en-Laye
Tél. : 01 70 37 77 00

Suivez Mazda France



Plus d'information sur www.mazda.fr

L'imprimeur a fait ce travail avec respect pour la nature, ce qui se traduit en utilisation d'encre biologiques, papier 100% FSC et prépressé à 100% sans chimie.

Verspecht Drukkerij bvba
Nijverheidstraat 16, 1840 Londerzeel, Belgium

En raison des procédés techniques de reproduction, les teintes présentées dans ce document peuvent être différentes des teintes réelles.

Le constructeur se réserve le droit de modifier sans préavis toutes les caractéristiques données dans ce document.

Veuillez consulter votre concessionnaire Mazda.

Mazda Automobiles France SAS au capital de 304 898 € - 34 rue de la croix de fer, 78100 Saint-Germain-en-Laye - Siren : 434455960 RCS

Versailles. Réf STACI : FPCX50220.

Année modèle 2020

Ne pas jeter sur la voie publique.